

Smart**ERZ**

Smart Composites ERZgebirge ●●●●●

# Corporate **DESIGN** Styleguide

Stand: 25.03.2020

# SmartERZ

Smart Composites ERZgebirge ●●●●●

## Veröffentlichungen und Maßnahmen der Öffentlichkeitsarbeit

Für alle WIR!-Aktivitäten ist das Programmlogo „WIR! – Wandel durch Innovation in der Region in Verbindung mit dem „Gefördert-vom-Bundesministerium-für Bildung-und-Forschung“-Logo zu verwenden.

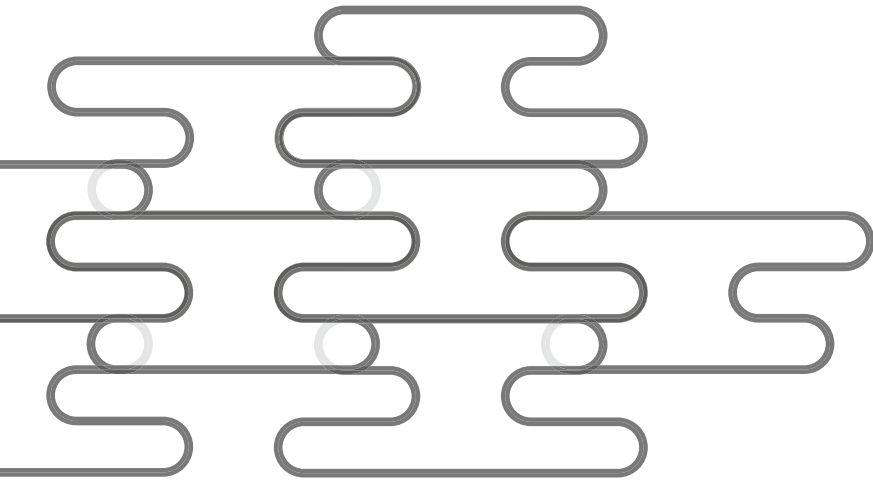
Das diesem Bericht zugrunde liegende Vorhaben wurde mit Mitteln des Bundesministeriums für Bildung und Forschung unter dem Förderkennzeichen 03WIR140 gefördert.

GEFÖRDERT VOM



Bundesministerium  
für Bildung  
und Forschung

**wir!** Wandel durch  
Innovation  
in der Region



## Inhalt

1. Fördermittelhinweis	Seite · 01
2. Logo	
Varianten	Seite · 03
Varianten, Schwarz-Weiß, Negativ	Seite · 04
Untergrund: Anwendungen	Seite · 05
Schutzraum, Mindestgröße	Seite · 06
3. Typografie	Seite · 07
Headline, Subline, Fließtext	
4. Farben	Seite · 08
5. Anwendungsbeispiele	
Newsletter	Seite · 09
Powerpoint	Seite · 10
Impressum	

## Logo · Varianten

**Bevorzugte Version**  
Logo steht immer rechts



**Gekürzte Version**  
Logo steht immer rechts



**Kompakte Version**



**Logo mit Projektnamen**  
Beispiel StrukTronic:  
Schriftschnitt Bold,  
Größe wie bevorzugte Version  
Smart Composites ERZgebirge



## Logo · Varianten - Schwarz-weiß, Negativ

Bevorzugte Version  
Logo steht immer rechts



Gekürzte Version  
Logo steht immer rechts



Kompakte Version



Negativ Variante



## Logo · Untergrund: zulässige und unzulässige Anwendungen



Logo steht vorrangig auf weißem Grund



Logo kann auf schwarzem Grund stehen (bis 80% Schwarz)



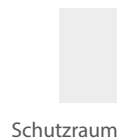
unzulässige Anwendung

## Logo · Schutzraum, Mindestgröße

### Schutzraum



Der Schutzraum „a“ wird auch bei den anderen Varianten angewendet.  
a = Buchstabenhöhe von „mart“



### Mindestgröße



### Richtwerte und Beispiele

Bei Medien im DIN A4 und DIN lang Format ist eine Logogröße (Höhe) von 21 mm geeignet.

Bei der kompakten Version ist für DIN A4 und DIN lang eine Höhe von 30 mm geeignet.

Bei kleineren Formaten darf die Mindestgröße nicht unterschritten werden.

Für DIN A3: 27 mm, kompakte Version: 43 mm

# Typografie

Roboto Light

ABCDEFGHIJKLMN  
OPQRSTUVWXYZ  
abcdefghijklmnopqrstuvwxyz  
1234567890

Roboto Regular

ABCDEFGHIJKLMN  
OPQRSTUVWXYZ  
abcdefghijklmnopqrstuvwxyz  
1234567890

Roboto Medium

ABCDEFGHIJKLMN  
OPQRSTUVWXYZ  
abcdefghijklmnopqrstuvwxyz  
1234567890

Roboto Bold

ABCDEFGHIJKLMN  
OPQRSTUVWXYZ  
abcdefghijklmnopqrstuvwxyz  
1234567890

Fließtext wird im Schriftschnitt Roboto Regular im linksbündigem Flattersatz geschrieben.  
Sub- und Headline werden mit Roboto Medium oder Bold geschrieben.  
Fließtext sollte immer im angelegtem grau geschrieben werden.  
Hinweis: Roboto Light wird nur im Logo verwendet.



# Farben

100%

80%

## Grau

Logo/Text    Pint    c0 m0 y0 k80  
 Web    r87 g87 b86  
 Hex    #575756  
 Lack    RAL 7021

100%

80%

## Weiß

Logo/Layer    Print    c0 m0 y0 k0  
 Web    r255 g255 b255  
 Hex    #7AB51D  
 Lack    RAL 9003

100%

80%

## Grün

Logo /Layer:    Print    c60 m0 y100 k0  
 Web    r122 g181 b29  
 Hex    #7AB51D  
 Lack    RAL 6018

100%

80%

## Blau

Logo/Layer:    Print    c83 m40 y0 k0  
 Web    r0 g128 b200  
 Hex    #0080C8  
 Lack    RAL 5015

100%

80%

## Lila

Logo /Layer:    Print    c50 m90 y0 k0  
 Web    r148 g53 b138  
 Hex    #94358a  
 Lack    RAL 4008

100%

80%

## Orange

Logo /Layer:    Print    c0 m50 y100 k0  
 Web    r243 g146 b0  
 Hex    #F39200  
 Lack    RAL 1033

100%

80%

## Rot

Logo/Layer:    Print    c10 m100 y80 k0  
 Web    r213 g16 b48  
 Hex    #D51030  
 Lack    RAL 3000

# Anwendungsbeispiele · Newsletter

## SmartERZ Smart Composites ERZgebirge



Sehr geehrte Damen und Herren,

Lorem ipsum dolor sit amet, consetetur sadipscing elitr, sed diam nonumy eirmod tempor invidunt ut labore et dolore magna aliquyam erat, sed diam voluptua. At vero eos et accusam et justo duo dolores et ea rebum ...

### SmartLIGHT



#### Überschrift des Posts

Lorem ipsum dolor sit amet, consetetur sadipscing elitr, sed diam nonumy eirmod tempor invidunt ut labore et dolore magna aliquyam erat, sed diam voluptua. At vero eos et accusam et justo duo dolores et ea rebum.

[Weiter](#)

### SmartMEETING

#### Überschrift des Posts

Lorem ipsum dolor sit amet, SmartERZ sadipscing elitr, sed diam nonumy eirmod tempor invidunt ut labore et dolore magna aliquyam erat, sed diam voluptua. At vero eos et accusam et justo duo dolores et ea rebum.

[Zur Anmeldung](#)



#### Überschrift des Posts

Lorem ipsum dolor sit amet, consetetur sadipscing elitr, sed diam nonumy eirmod tempor invidunt ut labore et dolore magna aliquyam erat, sed diam voluptua. At vero eos et accusam et justo duo dolores et ea rebum.

[Weiter](#)



#### Überschrift des Posts

Lorem ipsum dolor sit amet, consetetur sadipscing elitr, sed diam nonumy eirmod tempor invidunt ut labore et dolore magna aliquyam erat, sed diam voluptua. At vero eos et accusam et justo duo dolores et ea rebum.

[Alle Projektpartner](#)

### SmartREVIEW



#### Überschrift des Posts

Lorem ipsum dolor sit amet, consetetur sadipscing elitr, sed diam SmartERZ eirmod tempor invidunt ut labore et dolore magna aliquyam erat, sed diam voluptua. At vero eos et accusam et justo duo dolores et ea rebum.

[Weiter](#)



[www.smarterz.de](http://www.smarterz.de)

Koordinator des Verbundvorhabens: Wirtschaftsförderung Erzgebirge GmbH

Wirtschaftsförderung Erzgebirge GmbH  
Adam-Ries-Straße 16  
09456 Annaberg-Buchholz

Geschäftsführer: Matthias Lillke  
Amtsgericht Chemnitz HRB 12690  
Steuer-Nr.: 217/122/00569  
Ust-Id-Nr.: DE175072071  
[www.wfe-erzgebirge.de](http://www.wfe-erzgebirge.de)  
[kontakt@wfe-erzgebirge.de](mailto:kontakt@wfe-erzgebirge.de)

Ansprechpartner

Jan Kammerl  
Tel.: +49 3733 145110  
Fax: +49 3733 145145

Aron Schneider  
Tel.: +49 3733 145138  
Fax: +49 3733 145145

Konzept, Text, Layout & technische Umsetzung: P3M MARKETING GMBH  
Sie können dem Erhalt weiterer SmartERZ-Neuigkeiten jederzeit mit einer formlosen E-Mail widersprechen (§ 13 Abs. 3 TMG).

[Newsletter abbestellen](#)

## Anwendungsbeispiele · Powerpoint



**Wirtschaftsförderung Erzgebirge GmbH**  
Adam-Ries-Straße 16  
09456 Annaberg-Buchholz

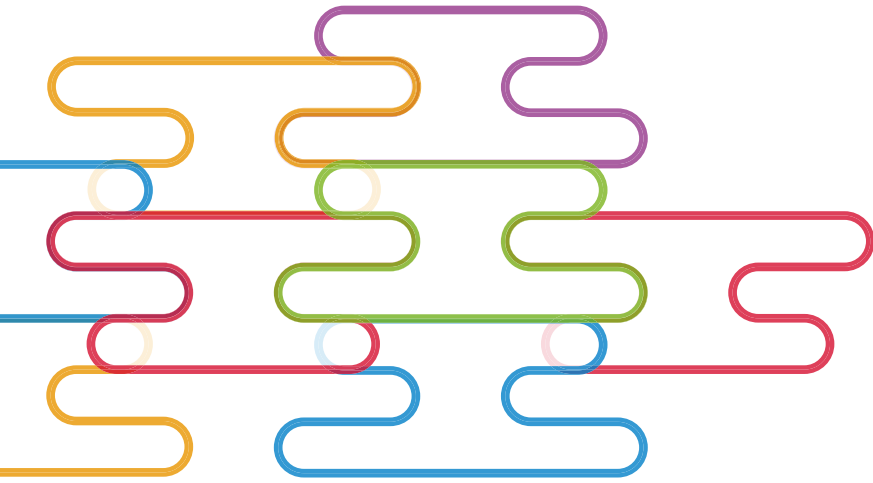
www.smarterz.de | #innovERZ

Ansprechpartner

<b>Jan Kammerl</b> kammerl@wfe-erzgebirge.de Tel.: +49 3733 145110 Fax: +49 3733 145145	<b>Aron Schneider</b> schneider@wfe-erzgebirge.de Tel.: +49 3733 145138 Fax: +49 3733 145145
--	---

www.smarterz.de © Wirtschaftsförderung Erzgebirge GmbH



## Impressum

Wirtschaftsförderung Erzgebirge GmbH  
Adam-Ries-Str. 16  
09456 Annaberg-Buchholz

### **Ansprechpartner SmartERZ**

Herr Aron Schneider  
schneider@wfe-erzgebirge.de  
03733 145-138  
www.smarterz.de

### **Ansprechpartner Marketing**

Regionalmanagement Erzgebirge  
Frau Dr. Peggy Kreller  
kreller@erzgebirge-gedachtgemacht.de  
03733 145-146

### **Erstellung Corporate Design**

2WEIERLEI Büro für Kommunikationsdesign  
Karlsbader Straße 85  
08340 Schwarzenberg  
info@2weierlei.de  
03774 8690319  
www.2weierlei.de